

Abejas obreras.

Desarrollo.

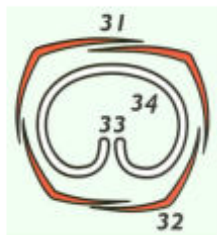
La abeja melífera adulta está conformada sobre un plan general altamente especializado y por esta razón está provista de mecanismos y accesorios que le posibilitan la vida adaptada a su manera particular



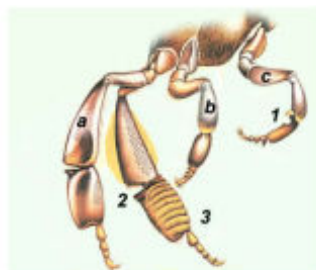
1/Cabeza / 2. Estigmas o espiráculos / 3. Alas / 4a- Primer par de patas 4b. Segundo par de patas / 4c. Tercer par de patas / 5- Tórax / 6. Abdomen / 7. Pelos limpiadores antena / 8. Prensa polen



25. Ojo compuesto / 26. Vértice - Ocelos / 27. Antena / 28. Fosa
29. Labro / 30. Palpo del maxilar / 31. Ala del maxilar / 32. Palpo labial / 34. Glosa / 35. Labella o botón.



31. Ala del maxilar / 32. Palpo labial / 33. Canal de la glosa / 34. Glosa



a- Tercer par de patas.
 b- Segundo par de patas.
 c- Primer par de patas.
 1- Pelos limpiadores de antena.
 2- Prensa de polen.
 3- Pelos.



Alas